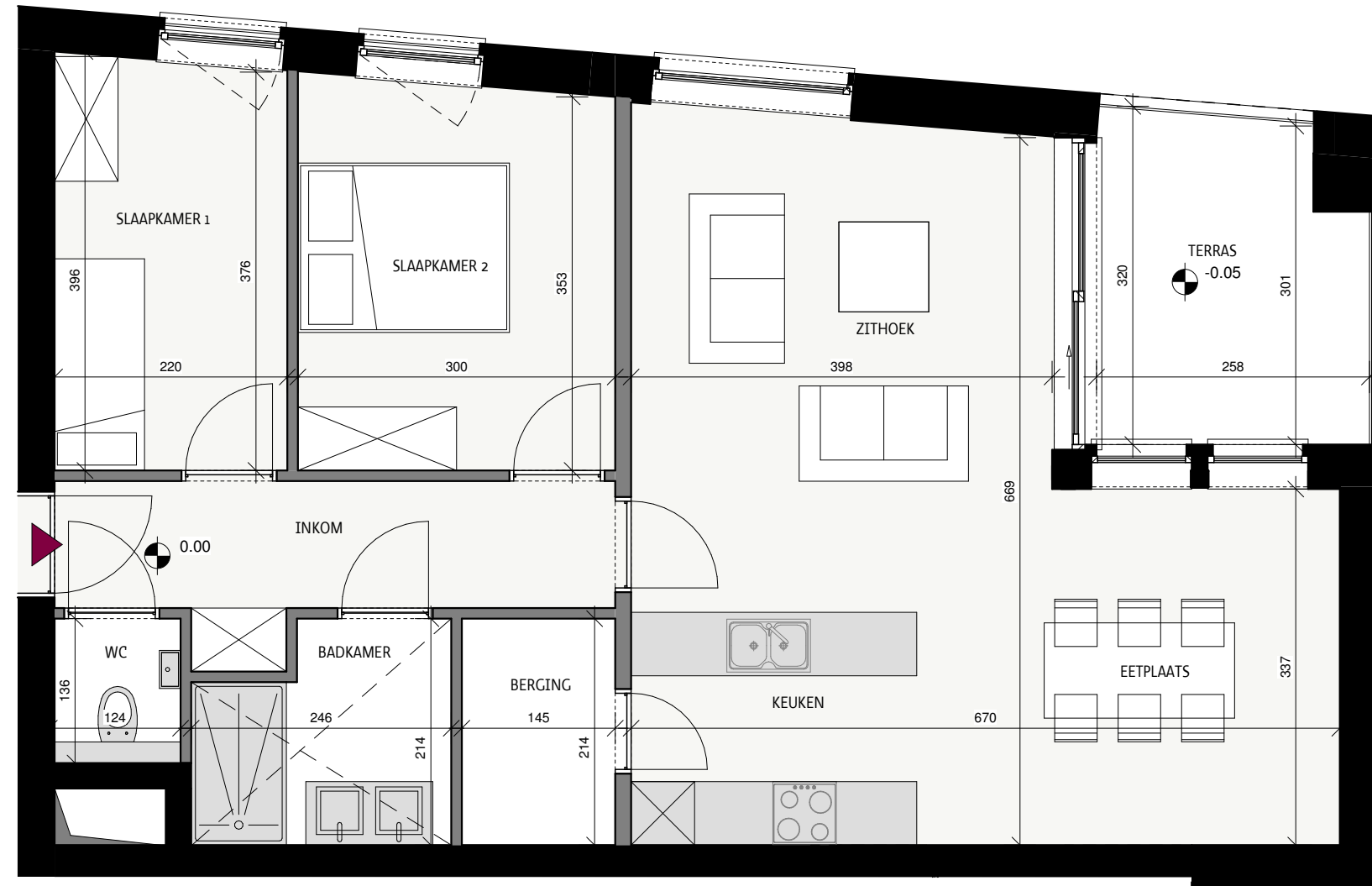


Zephyr

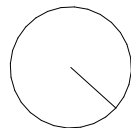
Oostende



Datum:

Handtekening:

Grondplan



Appartement 00.03

Hofstraat 9, 8400 Oostende

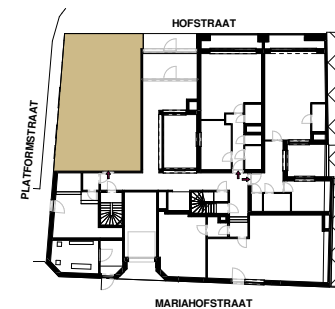
Bruto oppervlakte 88,06 m²
 Terras + patio 8,66 m²
 Slaapkamers 2
 Verdieping gelijkvloers



Hofstraat



Situeringplan



Projectontwikkelaar

STEENOVEN
 SOLID PROJECT PLANNERS

BV TUMBLEWEED
 Kwadestraat 149A bus 3.1
 8800 Roeselare

Architect

BUREAU W
 architects

Afmetingen zijn indicatief en kunnen beperkt afwijken van de uiteindelijke uitvoeringsplannen. De projectontwikkelaar behoudt zich het recht om wijzigingen aan te brengen aan deze plannen. Het los meubilair is ingetekend ter illustratie. Voor de vaste inrichting inbegrepen in de prijs geldt de beschrijving van het lastenboek. De keukenopstelling is een voorstel van inrichting en kan gewijzigd worden. De positie van radiatoren is vast, de afmetingen ervan kunnen wijzigen op basis van studie.