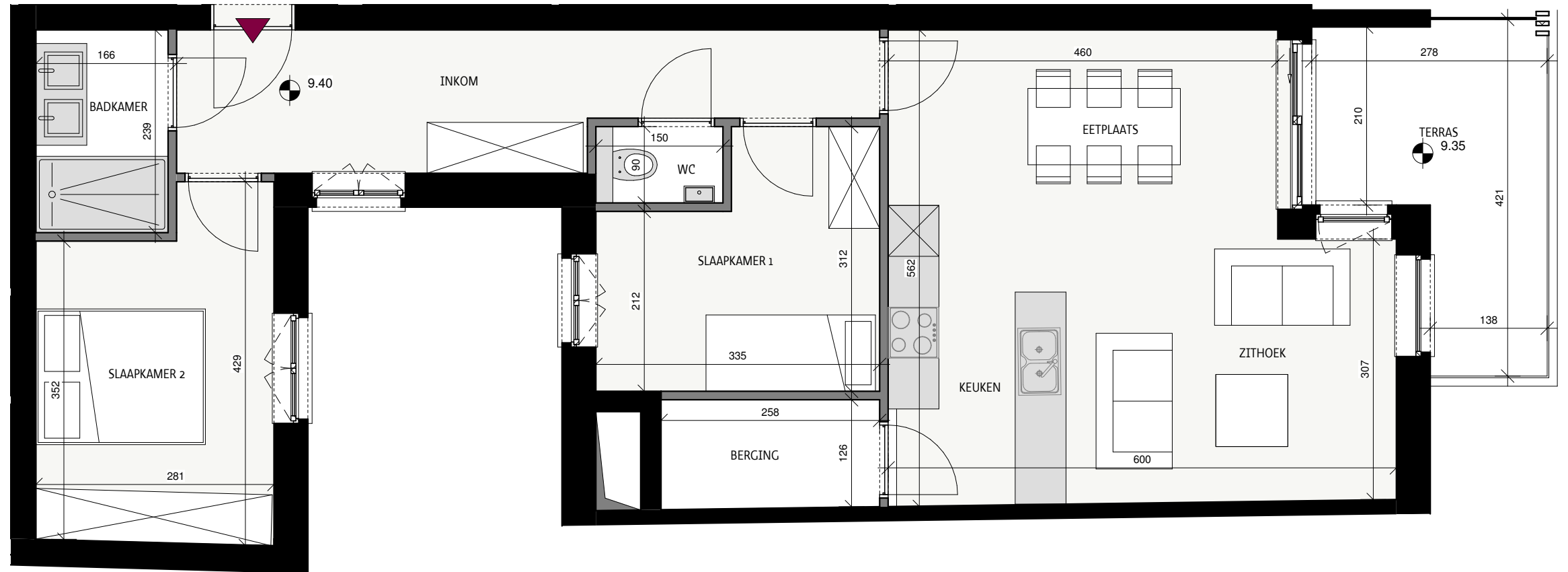


# Zephyr

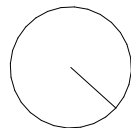
Oostende



Datum:

Handtekening:

## Grondplan



### Appartement 03.01

Hofstraat 9, 8400 Oostende

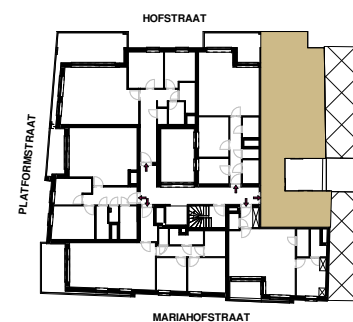
Bruto oppervlakte 85,07 m<sup>2</sup>  
 Terras + patio 9,58 m<sup>2</sup>  
 Slaapkamers 2  
 Verdieping verdieping 3



### Hofstraat



### Situeringsplan



### Projectontwikkelaar

**STEENOVEN**  
 SOLID PROJECT PLANNERS

BV TUMBLEWEED  
 Kwadestraat 149A bus 3.1  
 8800 Roeselare

### Architect

**BUREAU W**  
 architects

Afmetingen zijn indicatief en kunnen beperkt afwijken van de uiteindelijke uitvoeringsplannen. De projectontwikkelaar behoudt zich het recht om wijzigingen aan te brengen aan deze plannen. Het los meubilair is ingetekend ter illustratie. Voor de vaste inrichting inbegrepen in de prijs geldt de beschrijving van het lastenboek. De keukenopstelling is een voorstel van inrichting en kan gewijzigd worden. De positie van radiatoren is vast, de afmetingen ervan kunnen wijzigen op basis van studie.