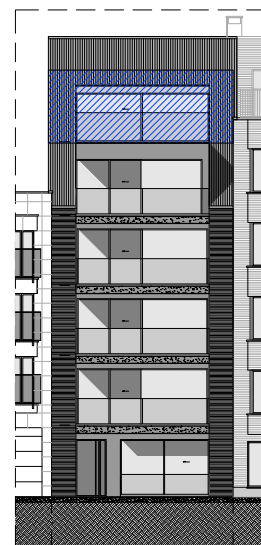
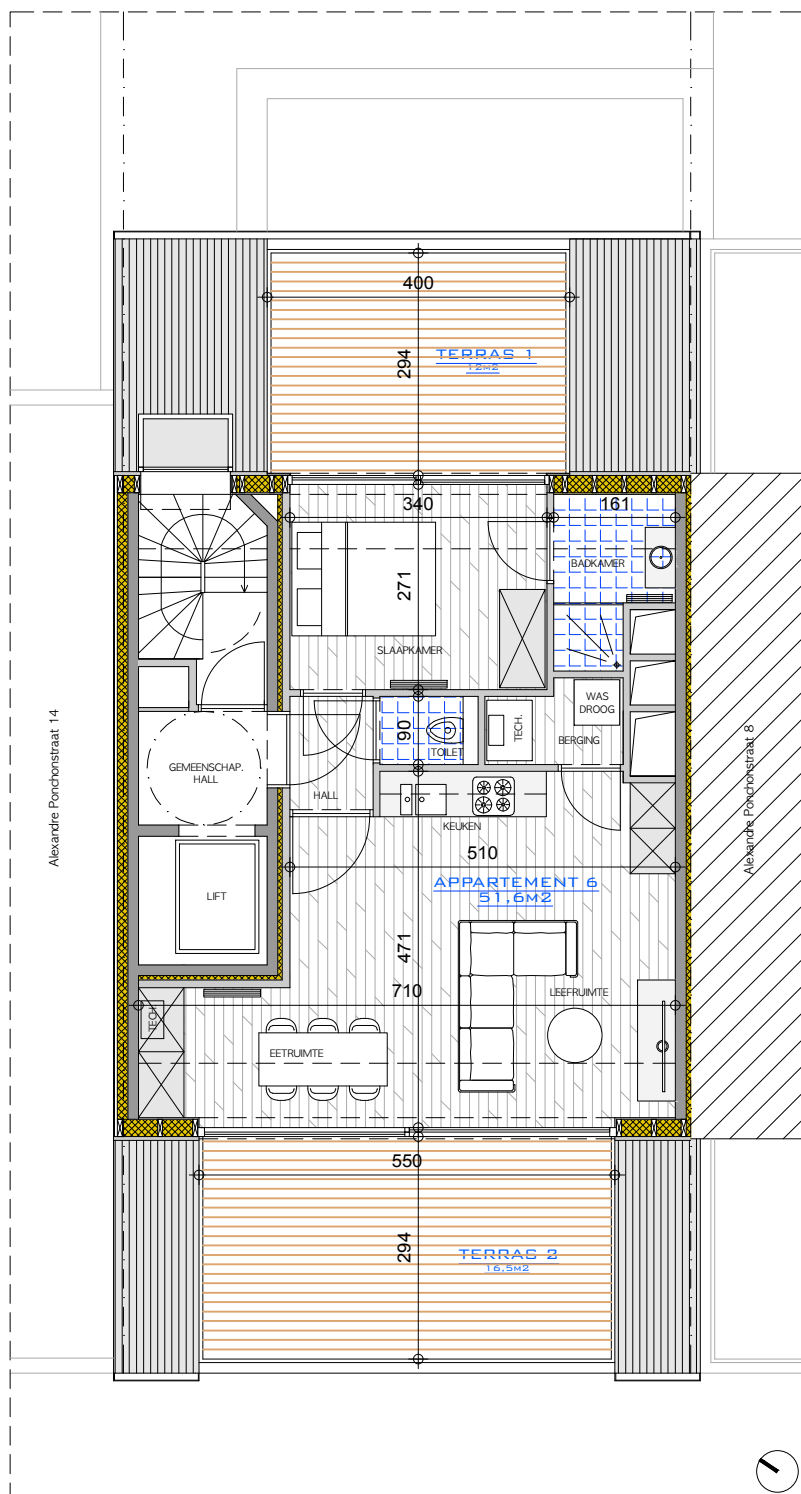


# APPARTEMENT - VIJFDE VERDIEPING - 05.01



- 1 SLAAPKAMER
- 2 RUIJME TERRASSEN
- WOONKAMER
- INGERICHTE KEUKEN
- BERGING
- BADKAMER MET DOUCHE EN LAVABOMEUBEL
- AFZONDERLIJK TOILET MET HANDWAS
- OPPERVLAKTE APPARTEMENT = 51,6M2\*
- OPPERVLAKTE TERRAS 1 = 12M2
- OPPERVLAKTE TERRAS 2 = 16,5M2

ALLE AFMETINGEN EN PLANINDELINGEN KUNNEN VERSCHILLEN TEGENOVER HET UITVOERINGSBOEDSIEER.  
DIT IN FUNCTIE VAN STUDIE TECHNIEKEN, ENERGIEPRESTATIEBEHEER EN STABILITEIT.  
DE MEUBELS, TOESTELLEN EN KEUKENINDELINGEN ZIJN TER ILLUSTRATIE.  
\*VERMELDE OPPERVLAKTES ZIJN BRUTO.

RESIDENTIE - JEANNE  
ALEXANDRE PONCHONSTRAAT 12 - B430 MIDDELKERKE



BUREAU HUYSSSE  
architectuur

0M 2M 4M